

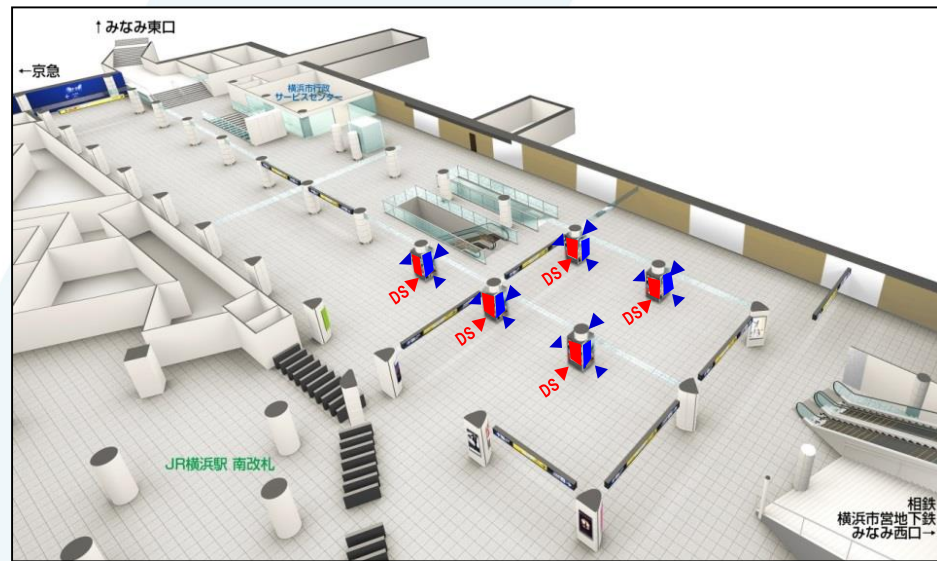
横浜駅みなみ通路デジタルサイネージのご案内



デジタルサイネージ放映と、側面へのポスター掲出により強力な情報発信ができます。
またデジタルサイネージと同時掲出の場合のみ、**全面貼シート**の掲出が可能となります。

■ 掲出位置図

※▼: デジタルサイネージ ※▼: ポスターボード



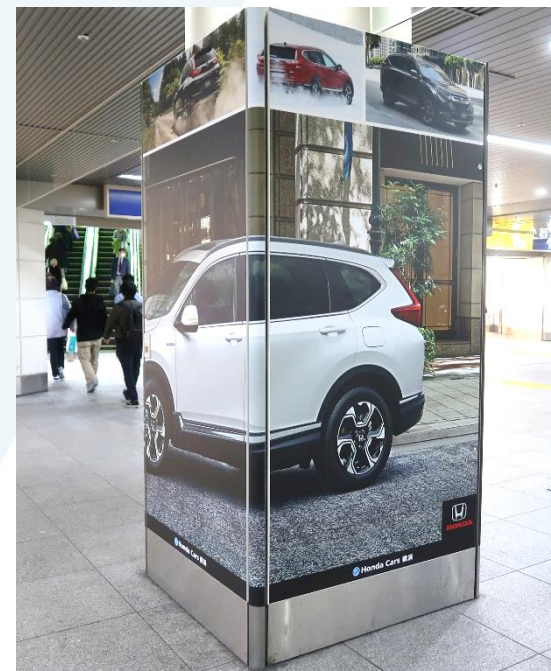
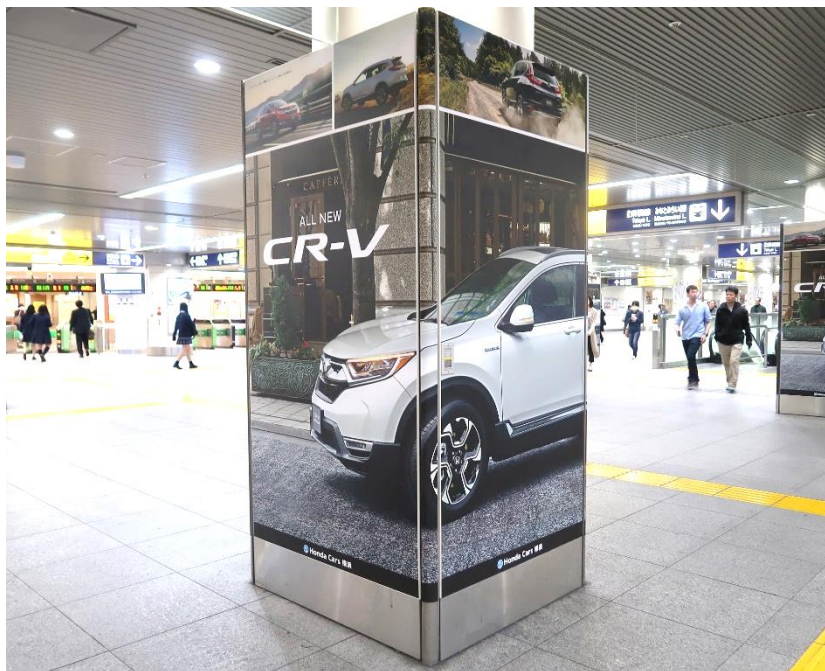
媒体名	メニュー	設置場所	数量・規格	放送時間	ロール設定	放映回数/週	広告料金	掲出開始	販売単位	製作・作業費	備考
YSV	デジタルサイネージ	横浜駅みなみ通路	70インチ×5面	5:00~24:00 (19時間)	4分/1ロール ＜1社限定販売＞ ※横浜市広報枠30秒 広告枠：3分30秒	約2,000/週	¥400,000	月曜日	1週間 (月～日) ※最長4期まで	—	完全データ納品
	ポスターセット		B1×15面セット				¥500,000			作業費込	ポスター納品
	側面シートセット		H2.20×W1.12m × 15面セット				¥500,000			¥450,000	完全データ納品

【デジタルサイネージ】

◎ロール：1ロール4分とし、横浜市広報（行政）枠30秒の放映を含みます
◎秒数：15秒での放映も可能です（特殊な放映方法については、別途ご相談ください）
◎画面規格：70インチ縦型液晶ディスプレイ（表示規格：H1550×W871mm）
◎最低放映回数：緊急時放映・支障を含め上記放映回数の90%稼働とさせていただきます
◎緊急時対応：緊急時には通路利用者への情報提供を行う機器として、稼働する場合もございます
◎入稿期限：放映開始日の前々週金曜（10日前）となります※その前に意匠審査を終えてください

ビジョン周りや側面のフレームをラッピングすることで、側面シート、ビジョンとの一体感が生まれ、更なる情報発信が可能となります。

■施工例



媒体名	メニュー	設置場所	数量・規格	放送時間	ロール設定	放映回数/週	広告料金	掲出開始	販売単位	製作・作業費	備考
YSV	側面シートセット 全面ラッピング	横浜駅みなみ通路	H2.20× W1.12m × 15面セット ※フレーム部分は別途 テンプレートあり	5:00~ 24:00 (19時間)	4分/1ロール <1社限定販売> ※横浜市広報枠30秒 広告枠：3分30秒	約2,000/週	¥500,000	月曜日	1週間 (月~日) ※最長4期まで	¥700,000	完全データ 納品

【デジタルサイネージ】

- ◎ロール：1ロール4分とし、横浜市広報（行政）枠30秒の放映を含みます
- ◎秒数：15秒での放映も可能です（特殊な放映方法については、別途ご相談ください）
- ◎画面規格：70インチ縦型液晶ディスプレイ（表示規格：H1550×W871mm）
- ◎最低放映回数：緊急時放映・支障を含め上記放映回数の90%稼働とさせていただきます
- ◎緊急時対応：緊急時には通路利用者への情報提供を行う機器として、稼働する場合もございます
- ◎入稿期限：放映開始日の前々週金曜（10日前）となります※その前に意匠審査を終えてください

「動画」納品データ仕様について

[ファイル形式]

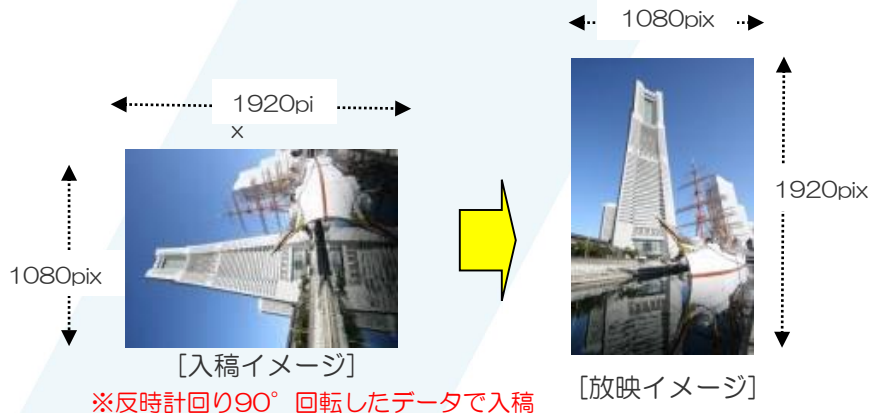
フォーマット：WMV9 (Windows Media Video形式)
CBR (固定ビットレート)

納品素材解像度：1920×1080ピクセル (16：9素材)

エンコーディングレート：20Mbps以下

フレームレート：29.97fps

サンプルサイズ：24bit



「静止画」納品データ仕様について

[ファイル形式] JPEG (RGBカラー形式)

データは横向き (左側が上) でご入稿ください。

[原稿サイズ] 1920×1080ピクセル (16：9素材)

[容量] 1素材 1Mbyte 前後

[エフェクト] ディゾルブ (1秒)

（前の意匠を少しずつ薄くすると同時に、次の意匠を少しずつ濃くして、自然に二つの素材をつなげる技法）



[ファイル名称] 「放映開始月日/広告主略称/素材番号.jpgまたは.wmv」
 (例) 7月23日放映開始、広告主は横浜高速鉄道の場合「0723yokokou1.jpeg」「0723yokokou1.wmv」
 ※データに不備があった場合は、お受けできませんので入稿前に再度チェックをお願いいたします。

[ファイル数] 放映するファイル数の上限を5点とします。(6点以上をご希望の場合は別途料金となります)

[デザイン審査] デザイン審査には2～5営業日を要します。

[納品方法] CD-ROM・DVD-Rもしくはメール添付

[納品期限] 上記デザイン審査完了後、放映開始日の前々週の金曜日16：00までにご提出ください。

[特殊放映] 別途お問い合わせください。